

SCHEDA TECNICA – TUTA BRUXELLES

COD. A41307

TESSUTO

Gabardine

65% poliestere

35% cotone

Peso 245 g/m²

DESCRIZIONE

Tuta da lavoro con chiusura con cerniera centrale coperta, striscia di colore a contrasto su spalle, maniche, bordo tasche, alette taschini, collo, copricerniera e gambe.

Due tasche anteriori applicate, due taschini al petto chiusi con aletta e bottone, elastico in vita posteriore, elastico ai polsi.

TAGLIE

S, M, L, XL, XXL

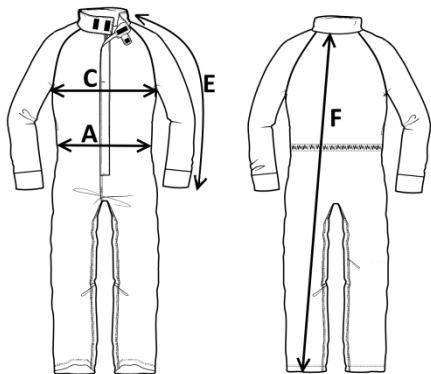
CE

ROSSINI.

1° categoria per rischi minimi



30 – GRIGIO/CELESTE



Il margine di tolleranza produttivo, nel rispetto delle dimensioni della taglia, può essere del +/- 3%

| SIZE - cm | S | M | L | XL | XXL |
|-------------------------------|-------|------|-------|------|-------|
| C – ½ CIRCONFERENZA TORACE | 56 | 59,5 | 63 | 66,5 | 70 |
| F – LUNGHEZZA TOTALE | 154,5 | 160 | 166,5 | 173 | 177,5 |
| A – ½ CIRCONFERENZA VITA | 51,5 | 55 | 58,5 | 62 | 65,5 |
| E – LUNGHEZZA MANICA + SPALLA | 78 | 80 | 82 | 84 | 86 |

TECHNICAL SHEET – BRUXELLES OVERALLS

CODE A41307

FABRIC

Gabardine

65% polyester

35% cotton

Weight 245 g/m²

DESCRIPTION

Overalls with central covered zip closure, contrasting stripes on shoulders, sleeves, pockets and flaps outline, collar, zip cover and legs.

Two front patch pockets, two patch breast pockets closed with flap and button, elasticated waistband at the back, elasticated cuffs.

SIZES

S, M, L, XL, XXL

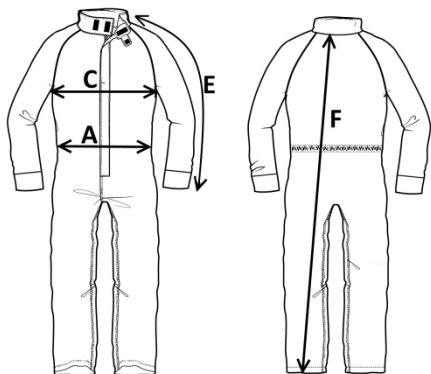


rossini.

1ST CATEGORY
FOR MINIMUM RISKS



30 – GREY/CELESTE



Measurements may vary +/- 3%, tolerance within size scale

| SIZE - cm | S | M | L | XL | XXL |
|------------------------------|-------|------|-------|------|-------|
| C – ½ CHEST CIRCUMFERENCE | 56 | 59,5 | 63 | 66,5 | 70 |
| F – TOTAL LENGTH | 154,5 | 160 | 166,5 | 173 | 177,5 |
| A – ½ WAIST CIRCUMFERENCE | 51,5 | 55 | 58,5 | 62 | 65,5 |
| E – SLEEVE LENGTH + SHOULDER | 78 | 80 | 82 | 84 | 86 |



FICHA TÉCNICA – MONO BRUXELLES

CÓD. A41307

COMPOSICIÓN

Gabardina

65% poliéster

35% algodón

Peso 245 g/m²

DESCRIPCIÓN

Mono de trabajo con cierre de cremallera cubierta en el centro, tira de color en contraste en hombros, mangas, bordes de los bolsillos, solapas de los bolsillos, cuello, cubrecremallera y piernas.

Dos bolsillos de parche delanteros, dos bolsillos en el pecho cerrados con solapa y botón, elástico en la parte posterior de la cintura, elástico en los puños.

TALLAS

S, M, L, XL, XXL

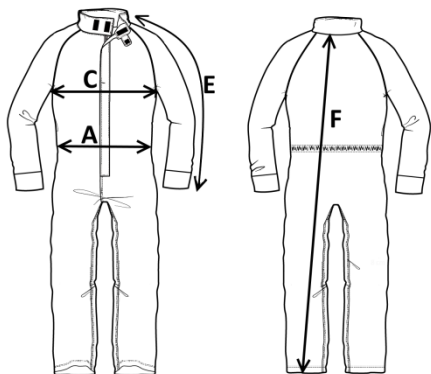
CE

rossini.

1ª categoría
para riesgos mínimos



30 – GRIS/CELESTE



El margen de tolerancia productiva, respetando las dimensiones de la talla, puede ser de +/- 3%

| SIZE - cm | S | M | L | XL | XXL |
|------------------------------------|-------|------|-------|------|-------|
| C – ½ CIRCUNFERENCIA TORÁCICA | 56 | 59,5 | 63 | 66,5 | 70 |
| F – LONGITUD TOTAL | 154,5 | 160 | 166,5 | 173 | 177,5 |
| A – ½ CIRCUNFERENCIA DE LA CINTURA | 51,5 | 55 | 58,5 | 62 | 65,5 |
| E – LONGITUD DE LA MANGA + HOMBRO | 78 | 80 | 82 | 84 | 86 |

FISA TEHNICA – SALOPETĂ BRUXELLES

COD. A41307

MATERIAL

Gabardină

65% poliester

35% bumbac

Greutate 245 g/m²

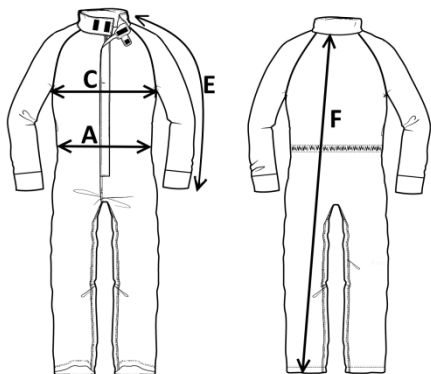
DESCRIERE

Salopetă de lucru cu închidere cu fermoar central acoperit, bandă de culoare albastru deschis pe umeri, mâneci, marginea buzunarelor, clapele buzunarelor mici, guler, clapeta fermoarului și picioare.

Două buzunare aplicate în față, două buzunare mici aplicate pe piept, închise cu clapă și nasture, elastic pe talie în spate, elastic la manșete.

MĂRIMI

S, M, L, XL, XXL



Marja de toleranță a producției, respectând dimensiunile mărimii, poate fi de +/-3%.

| SIZE - cm | S | M | L | XL | XXL |
|----------------------------|-------|------|-------|------|-------|
| C – ½ CIRCUMFERINȚĂ TORACE | 56 | 59,5 | 63 | 66,5 | 70 |
| F – LUNGIME TOTALĂ | 154,5 | 160 | 166,5 | 173 | 177,5 |
| A – ½ CIRCUMFERINȚĂ TALIE | 51,5 | 55 | 58,5 | 62 | 65,5 |
| E – LUNGIME MÂNECĂ + UMĂR | 78 | 80 | 82 | 84 | 86 |

CE

rossini.

Categoria I
pentru riscuri minime



30 – GRI/ALBASTRU DECHIS