

## SCHEDA TECNICA – TUTA AMSTERDAM

COD. A42807

### TESSUTO

Gabardine

65% poliestere

35% cotone

Peso 245 g/m<sup>2</sup>

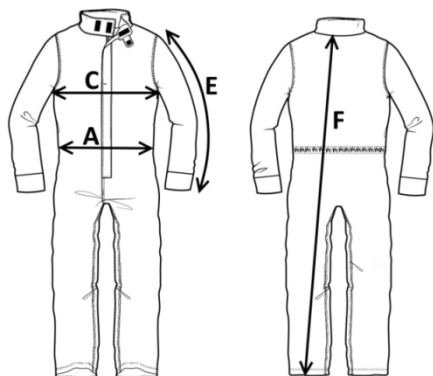
### DESCRIZIONE

Tuta da lavoro con chiusura con cerniera centrale coperta, inserti su spalle e maniche e profilo al petto di colore arancio, collo a camicia con sottocollo di colore arancio.

Due tasche anteriori interne chiuse con punto velcro, due taschini al petto applicati chiusi con cerniera coperta da aletta, elastico in vita posteriore, elastico ai polsi.

### TAGLIE

S, M, L, XL, XXL



CE

rossini.

1° categoria per rischi minimi



47 – GRIGIO/ARANCIO

Il margine di tolleranza produttivo, nel rispetto delle dimensioni della taglia, può essere del +/- 3%

SIZE - cm	S	M	L	XL	XXL
C – ½ CIRCONFERENZA TORACE	58,5	61,5	64,5	67,5	70,5
F – LUNGHEZZA TOTALE	161,4	164,6	167,8	171	174,2
A – ½ CIRCONFERENZA VITA	56	59	62	65	68
E – LUNGHEZZA MANICA CON POLSO	62,5	64	65,5	67	68,5

# TECHNICAL SHEET – AMSTERDAM OVERALLS

CODE A42807

## FABRIC

Gabardine

65% polyester

35% cotton

Weight 245 g/m<sup>2</sup>

## DESCRIPTION

Overalls with central covered zip closure, orange inserts on shoulders, sleeves and chest outline, shirt collar with orange under-collar.

Two internal front pockets with velcro, two patch breast pockets with zip closure covered with a flap, elasticated waistband at the back, elastic at the cuffs.

## SIZES

S, M, L, XL, XXL

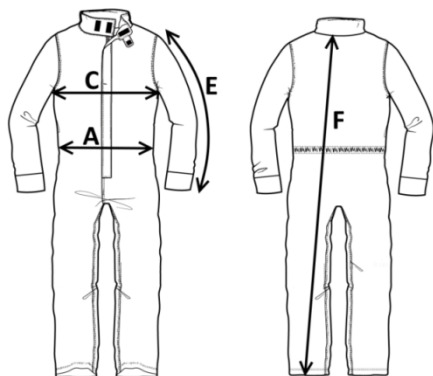
CE

rossini.

1ST CATEGORY  
FOR MINIMUM RISKS



47 – GREY/ORANGE



Measurements may vary +/- 3%, tolerance within size scale

SIZE - cm	S	M	L	XL	XXL
C – ½ CHEST CIRCUMFERENCE	58,5	61,5	64,5	67,5	70,5
F – TOTAL LENGTH	161,4	164,6	167,8	171	174,2
A – ½ WAIST CIRCUMFERENCE	56	59	62	65	68
E – SLEEVE LENGTH WITH CUFF	62,5	64	65,5	67	68,5

# FICHA TÉCNICA – MONO AMSTERDAM

CÓD. A42807

## COMPOSICIÓN

Gabardina

65% poliéster

35% algodón

Peso 245 g/m<sup>2</sup>

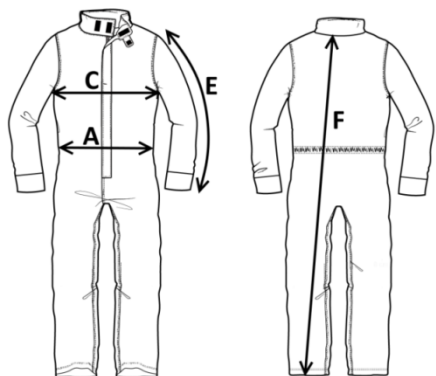
## DESCRIPCIÓN

Mono de trabajo con cierre de cremallera cubierta en el centro, aplicaciones en los hombros y las mangas y borde de color naranja en el pecho, cuello de camisa con zona bajo el cuello naranja.

Dos bolsillos delanteros internos cerrados con punto de velcro, dos bolsillos de parche en el pecho cerrados con cremallera cubierta por una solapa, elástico en la parte posterior de la cintura, elástico en los puños.

## TALLAS

S, M, L, XL, XXL



El margen de tolerancia productiva, respetando las dimensiones de la talla, puede ser de +/- 3%

SIZE - cm	S	M	L	XL	XXL
C – ½ CIRCUNFERENCIA TORÁCICA	58,5	61,5	64,5	67,5	70,5
F – LONGITUD TOTAL	161,4	164,6	167,8	171	174,2
A – ½ CIRCUNFERENCIA DE LA CINTURA	56	59	62	65	68
E – LONGITUD DE LA MANGA HASTA LA MUÑECA	62,5	64	65,5	67	68,5



**rossini.**

1º categoría  
para riesgos mínimos



47 – GRIS/NARANJA

# FISA TEHNICA – SALOPETĂ AMSTERDAM

COD. A42807

## MATERIAL

Gabardină

65% poliester

35% bumbac

Greutate 245 g/m<sup>2</sup>

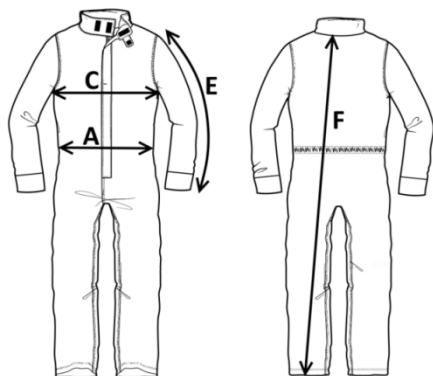
## DESCRIERE

Salopetă de lucru cu închidere cu fermoar central acoperit, inserții pe umeri și mâneci și mâneci și profil de culoare portocalie pe piept, guler tip cămașă cu parte de sub guler de culoare portocalie.

Două buzunare anterioare pe interior închise cu velcro, două buzunare la piept aplicate închise cu fermoar acoperit cu clapă, elastic pe talie în spate, elastic la manșete.

## MĂRIMI

S, M, L, XL, XXL



Marja de toleranță a producției, respectând dimensiunile mărimii, poate fi de +/-3%.

SIZE - cm	S	M	L	XL	XXL
C – ½ CIRCUMFERINȚĂ TORACE	58,5	61,5	64,5	67,5	70,5
F – LUNGIME TOTALĂ	161,4	164,6	167,8	171	174,2
A – ½ CIRCUMFERINȚĂ TALIE	56	59	62	65	68
E – LUNGIME MÂNECĂ CU MANȘETĂ	62,5	64	65,5	67	68,5

CE

rossini.

Categoria I  
pentru riscuri minime



47 – GRI/PORTOCALIU