

SCHEDA TECNICA – TUTA NEW YORK

COD. A46107

TESSUTO

Gabardine

65% poliestere

35% cotone

Peso 245 g/m²

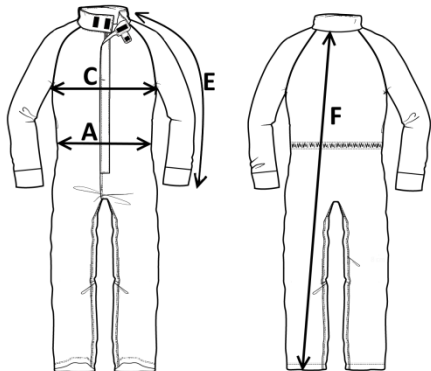
DESCRIZIONE

Tuta da lavoro con chiusura con cerniera centrale coperta, maniche raglan, collo alla coreana chiuso con due bottoni azzurri.

Due tasche anteriori applicate, due taschini al petto chiusi con cerniera, un taschino su manica sinistra a due scomparti, due tasconi a soffiato applicati alle gambe chiusi con alette e bottoni azzurri, elastico in vita posteriore, elastico ai polsi, cuciture con filo di colore a contrasto.

TAGLIE

S, M, L, XL, XXL, XXXL



Il margine di tolleranza produttivo, nel rispetto delle dimensioni della taglia, può essere del +/- 3%

SIZE - cm	S	M	L	XL	XXL	XXXL
C - ½ CIRCONFERENZA TORACE	56,3	60	63,6	67,3	71	74,7
F - LUNGHEZZA TOTALE	150	156	163,2	170,2	175,3	178,4
A - ½ CIRCONFERENZA VITA	52	55,5	59,2	63	66,5	70
E - LUNGHEZZA MANICA + SPALLA	78	80,5	82,9	85	87,5	89,5



rossini.

1° categoria per rischi minimi



20 – BLU/CELESTE



TECHNICAL SHEET – NEW YORK OVERALLS

CODE A46107

FABRIC

Gabardine

65% polyester

35% cotton

Weight 245 g/m²

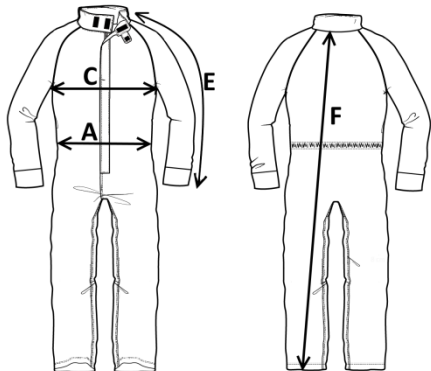
DESCRIPTION

Overalls with central covered zip closure, raglan sleeves, Korean collar closed with two blue buttons.

Two front patch pockets, two breast pockets with zip closure, one left sleeve pocket with two compartments, two expandable pockets with flaps and blue buttons closure to the legs, elastic at the waist on the back, elastic at the cuffs, stitching with thread in contrasting colour.

SIZES

S, M, L, XL, XXL, XXXL



Measurements may vary +/- 3%, tolerance within size scale

SIZE - cm	S	M	L	XL	XXL	XXXL
C – ½ CHEST CIRCUMFERENCE	56,3	60	63,6	67,3	71	74,7
F – TOTAL LENGTH	150	156	163,2	170,2	175,3	178,4
A – ½ WAIST CIRCUMFERENCE	52	55,5	59,2	63	66,5	70
E – SLEEVE LENGTH + SHOULDER	78	80,5	82,9	85	87,5	89,5



rossini.

1ST CATEGORY
FOR MINIMUM RISKS



20 – BLUE/CELESTE

FICHA TÉCNICA – MONO NEW YORK

CÓD. A46107

COMPOSICIÓN

Gabardina

65% poliéster

35% algodón

Peso 245 g/m²

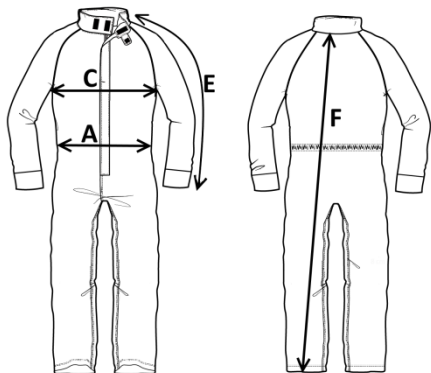
DESCRIPCIÓN

Mono de trabajo con cierre de cremallera cubierta en el centro, mangas raglán, cuello mao cerrado con dos botones azules.

Dos bolsillos de parche delanteros, dos bolsillos en el pecho cerrados con cremallera, un bolsillo en la manga izquierda con dos compartimentos, dos grandes bolsillos de fuelle en las piernas cerrados con solapa y botones azules, elástico en la parte posterior de la cintura, elástico en los puños, costuras con hilo de color en contraste.

TALLAS

S, M, L, XL, XXL, XXXL



El margen de tolerancia productiva, respetando las dimensiones de la talla, puede ser de +/- 3%

SIZE - cm	S	M	L	XL	XXL	XXXL
C – ½ CIRCUNFERENCIA TORÁCICA	56,3	60	63,6	67,3	71	74,7
F – LONGITUD TOTAL	150	156	163,2	170,2	175,3	178,4
A – ½ CIRCUNFERENCIA DE LA CINTURA	52	55,5	59,2	63	66,5	70
E – LONGITUD DE LA MANGA + HOMBRO	78	80,5	82,9	85	87,5	89,5



rossini.

1º categoría
para riesgos mínimos



20 – AZUL/CELESTE

FISA TEHNICA – SALOPETĂ NEW YORK

COD. A46107

MATERIAL

Gabardină

65% poliester

35% bumbac

Greutate 245 g/m²

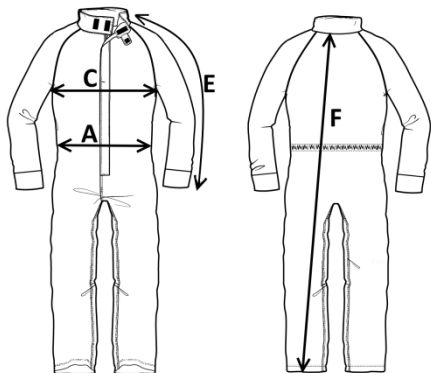
DESCRIERE

Salopetă de lucru cu închidere cu fermoar central acoperit, mâneci raglan, guler în stil coreean închis cu doi nasturi albaștri.

Două buzunare aplicate în față, două buzunare la piept închise cu fermoar, un buzunar mic pe mâneca stângă cu două compartimente, două buzunare mari cu burduf aplicate pe picioare și închise cu clape și nasturi albaștri, elastic pe talie în spate, elastic la manșete, cusături cu fir de culoare contrastantă.

MĂRIMI

S, M, L, XL, XXL, XXXL



Marja de toleranță a producției, respectând dimensiunile mărimii, poate fi de +/-3%.

SIZE - cm	S	M	L	XL	XXL	XXXL
C – ½ CIRCUMFERINȚĂ TORACE	56,3	60	63,6	67,3	71	74,7
F – LUNGIME TOTALĂ	150	156	163,2	170,2	175,3	178,4
A – ½ CIRCUMFERINȚĂ TALIE	52	55,5	59,2	63	66,5	70
E – LUNGIME MÂNECĂ + UMĂR	78	80,5	82,9	85	87,5	89,5



rossini.

Categoria I
pentru riscuri minime



20 – BLEUMARIN/ALBASTRU DESCHIS

