

## SCHEDA TECNICA – FELPA SKILL

COD. HH166

### TESSUTO

100% poliestere

Peso 280 g/m<sup>2</sup>

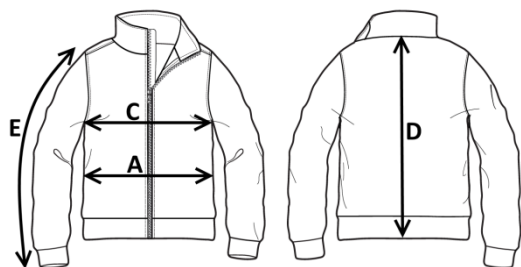
### DESCRIZIONE

Felpa da lavoro con chiusura centrale con cerniera, inserto in tessuto al collo per cerniera. Un taschino a filetto al petto destro chiuso con cerniera antipioggia verticale e profilo rifrangente, due tasche inferiori a filetto chiuse con cerniera, inserti laterali in tessuto impermeabile.

Fascia in vita interna in maglia elastica, cuciture e travette a contrasto.

### TAGLIE

XS, S, M, L, XL, XXL, XXXL



01 – BLU



12 – GRIGIO



06 – AZZURRO ROYAL



06 – AZZURRO ROYAL



rossini.  
TECH

CE

1° categoria per rischi minimi

Il margine di tolleranza produttivo, nel rispetto delle dimensioni della taglia, può essere del +/- 3%

SIZE - cm	XS	S	M	L	XL	XXL	XXXL
C – ½ CIRCONFERENZA TORACE	51	53	55	57	59	61	63
A – ½ CIRCONFERENZA VITA	49	51	53	55	57	59	61
D – LUNGHEZZA CENTRO DIETRO	66,5	68,5	70,5	72,5	74,5	76,5	78,5
E – LUNGHEZZA MANICA	63	65	67	69	71	73	75

# DATA SHEET – SKILL SWEATER

CODE HH166

## FABRIC

100% polyester

Weight 280 g/m<sup>2</sup>

## DESCRIPTION

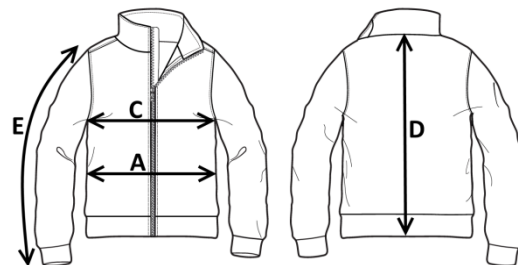
Work sweatshirt with central zip closure, fabric insert at the neck for zipper.

One welt breast pocket on the right closed with vertical rainproof zip and reflective outline, two lower welt pockets with zip closure, shoulder outlines, lateral waterproof fabric inserts.

Inner elastic knit waistband, contrasting stitching and tacks.

## SIZES

XS, S, M, L, XL, XXL, XXXL



01 – BLUE



12 – GREY



06 – ROYAL BLUE



06 – ROYAL BLUE



1ST CATEGORY  
FOR MINIMUM RISKS

rossini.  
TECH

Measurements may vary +/- 3%, tolerance within size scale

SIZE - cm	XS	S	M	L	XL	XXL	XXXL
C – ½ CHEST CIRCUMFERENCE	51	53	55	57	59	61	63
A – ½ WAIST CIRCUMFERENCE	49	51	53	55	57	59	61
D – CENTER BACK LENGTH	66,5	68,5	70,5	72,5	74,5	76,5	78,5
E – SLEEVE LENGTH	63	65	67	69	71	73	75

# FICHA TÉCNICA – SUDADERA SKILL

CÓD. HH166

## COMPOSICIÓN

100% poliéster

Peso 280 g/m<sup>2</sup>

## DESCRIPCIÓN

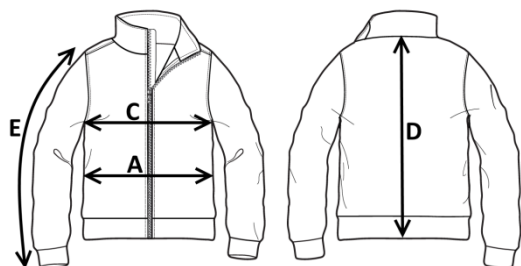
Sudadera de trabajo con cierre de cremallera en el centro, aplicación de protección en el cuello para cremallera.

Un bolsillo de ojal en el pecho cerrado con cremallera vertical antilluvia y borde reflectante, dos bolsillos de ojal en la parte inferior cerrados con cremallera, líneas en los hombros y aplicaciones laterales en tejido impermeable.

Elástico interno en la cintura para mejorar la adherencia al cuerpo, costuras y puntadas de presilla en contraste.

## TALLAS

XS, S, M, L, XL, XXL, XXXL



01 – AZUL



12 – GRIS



06 – AZUL REAL



06 – AZUL REAL



rossini.  
TECH

CE

1ª categoría  
para riesgos mínimos

El margen de tolerancia productiva, respetando las dimensiones de la talla, puede ser de +/- 3%

SIZE - cm	XS	S	M	L	XL	XXL	XXXL
C – ½ CIRCUNFERENCIA TORÁCICA	51	53	55	57	59	61	63
A – ½ CIRCUNFERENCIA DE LA CINTURA	49	51	53	55	57	59	61
D – LONGITUD CENTRAL ESPALDA	66,5	68,5	70,5	72,5	74,5	76,5	78,5
E – LONGITUD DE LA MANGA	63	65	67	69	71	73	75

# FISA TEHNICA – HANORAC SKILL

COD. HH166

## MATERIAL

100% poliester

Greutate 280 g/m<sup>2</sup>

## DESCRIERE

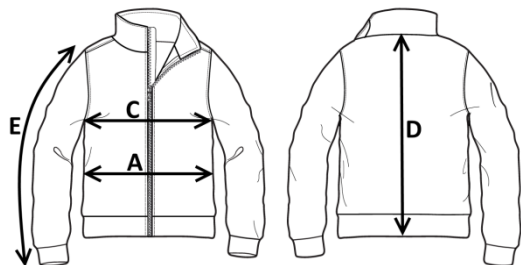
Hanorac de lucru cu închidere pe mijloc cu fermoar, inserție din țesătură la guler pentru fermoar.

Un buzunar cu refilet la piept în partea dreaptă, închis cu fermoar vertical de protecție la ploaie și profil reflectorizant, două buzunare cu refilet în partea de jos, închise cu fermoar, inserții laterale din țesătură impermeabilă.

Bandă pe talie interioară din material elastic, cusături, inclusiv cele de întărire, în culoare contrastantă.

## MĂRIMI

XS, S, M, L, XL, XXL, XXXL



01 – BLEUMARIN



12 – GRI



06 – ALBASTRU REGAL



06 – ALBASTRU REGAL



Categoria I  
pentru riscuri minime

rossini.  
TECH

Marja de toleranță a producției, respectând dimensiunile mărimii, poate fi de +/-3%.

SIZE - cm	XS	S	M	L	XL	XXL	XXXL
C – ½ CIRCUMFERINȚĂ TORACE	51	53	55	57	59	61	63
A – ½ CIRCUMFERINȚĂ TALIE	49	51	53	55	57	59	61
D – LUNGIME SPATE	66,5	68,5	70,5	72,5	74,5	76,5	78,5
E – LUNGIME MÂNECĂ	63	65	67	69	71	73	75