

## SCHEDA TECNICA – FELPA PHOENIX

COD. HH186

### TESSUTO

70% cotone

30% poliestere

Peso 310 g/m<sup>2</sup>

### DESCRIZIONE

Felpa con chiusura centrale con cerniera, parasudore interno al collo, maniche raglan di colore a contrasto profilate con coda di topo bianca.

Polsi, collo e fascia in girovita in maglia elastica, due tasche inferiori a filetto, scudetto tricolore applicato su manica destra.

### TAGLIE

S, M, L, XL, XXL

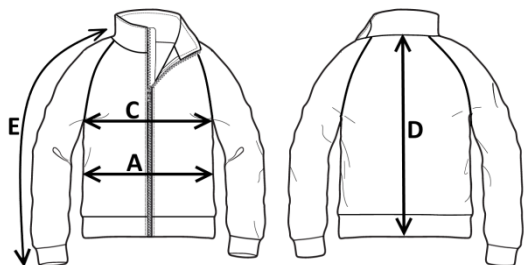
**rossini.**

CE

1° categoria  
per rischi minimi



BT – BLU/ROSSO



Il margine di tolleranza produttivo, nel rispetto delle dimensioni della taglia, può essere del +/- 3%

SIZE - cm	S	M	L	XL	XXL
C – ½ CIRCONFERENZA TORACE	52	55	58	61	64
A – ½ CIRCONFERENZA VITA	50	53	56	59	62
D – LUNGHEZZA CENTRO DIETRO	64	66	68	70	72
E – LUNGHEZZA MANICA + SPALLA + POLSO	74	77	80	83	86

# TECHNICAL SHEET – PHOENIX SWEATSHIRT

CODE HH186

## FABRIC

70% cotton

30% polyester

Weight 310 g/m<sup>2</sup>

## DESCRIPTION

Sweatshirt with central zip closure, internal sweatband inside the collar, contrasting raglan sleeves with white colour piping. Elastic knit cuffs, collar and waistband, two lower welt pockets, tricolour shield on the right sleeve.

## SIZES

S, M, L, XL, XXL

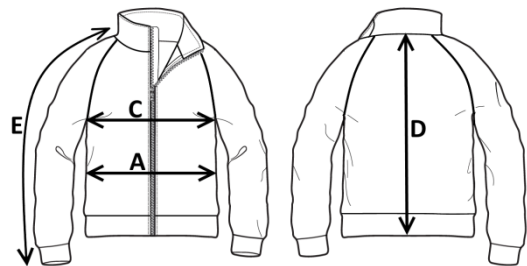
**rossini.**

CE

1ST CATEGORY  
FOR MINIMUM RISKS



BT – BLUE/RED



Measurements may vary +/- 3%, tolerance within size scale

SIZE - cm	S	M	L	XL	XXL
C – ½ CHEST CIRCUMFERENCE	52	55	58	61	64
A – ½ WAIST CIRCUMFERENCE	50	53	56	59	62
D – CENTER BACK LENGTH	64	66	68	70	72
E – SLEEVE LENGTH + SHOULDER + CUFF	74	77	80	83	86

# FICHA TÉCNICA – SUDADERA PHOENIX

CÓD. HH186

## COMPOSICIÓN

70% algodón

30% poliéster

Peso 310 g/m<sup>2</sup>

## DESCRIPCIÓN

Sudadera con cierre central de cremallera, protección para el sudor en el interior del cuello, mangas raglán de color en contraste con líneas de cola de ratón blanca.

Puños, cuello y banda en la cintura de punto elástico, dos bolsillos de ojal en la parte inferior y distintivo tricolor en la manga derecha.

## TALLAS

S, M, L, XL, XXL

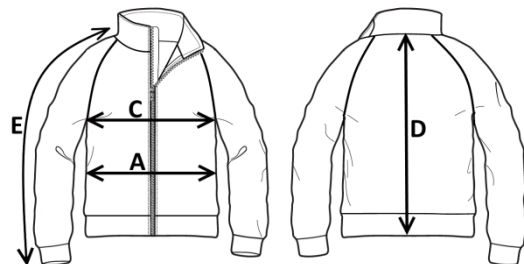
**rossini.**

CE

1ª categoría  
para riesgos mínimos



BT – AZUL/ROJO



El margen de tolerancia productiva, respetando las dimensiones de la talla, puede ser de +/- 3%

SIZE - cm	S	M	L	XL	XXL
C – ½ CIRCUNFERENCIA TORÁCICA	52	55	58	61	64
A – ½ CIRCUNFERENCIA DE LA CINTURA	50	53	56	59	62
D – LONGITUD CENTRAL ESPALDA	64	66	68	70	72
E – LONGITUD DE LA MANGA + HOMBRO + MUÑECA	74	77	80	83	86

# FISA TEHNICA – HANORAC PHOENIX

COD. HH186

## MATERIAL

70% bumbac

30% poliester

Greutate 310 g/m<sup>2</sup>

## DESCRIERE

Hanorac cu închidere centrală cu fermoar, bandă de protecție contra transpirației inserată în guler, mâneci raglan de contrastantă cu profil cu bandă îngustă albă.

Manșete, guler și bandă de pe talie din tricot elastic, două buzunare inferioare tip welt, ecuson tricolor aplicat pe mâneca dreaptă.

## MĂRIMI

S, M, L, XL, XXL

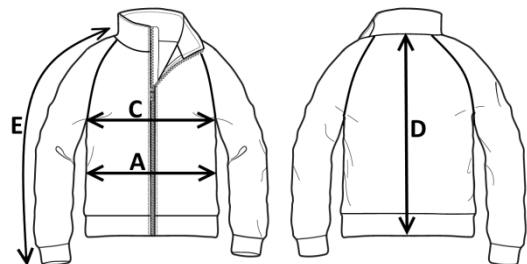
**rossini.**

CE

Categoria I  
pentru riscuri minime



BT – BLEUMARIN/ROȘU



Marja de toleranță a producției, respectând dimensiunile mărimii, poate fi de +/-3%.

SIZE - cm	S	M	L	XL	XXL
C – ½ CIRCUMFERINȚĂ TORACE	52	55	58	61	64
A – ½ CIRCUMFERINȚĂ TALIE	50	53	56	59	62
D – LUNGIME SPATE	64	66	68	70	72
E – LUNGIME MÂNECĂ + UMĂR + MANȘETĂ	74	77	80	83	86