

SCHEDA TECNICA – COMPLETO POLIESTERE – GIACCA E PANTALONE

COD. HH305

TESSUTO

100% poliestere spalmato in PVC

DESCRIZIONE

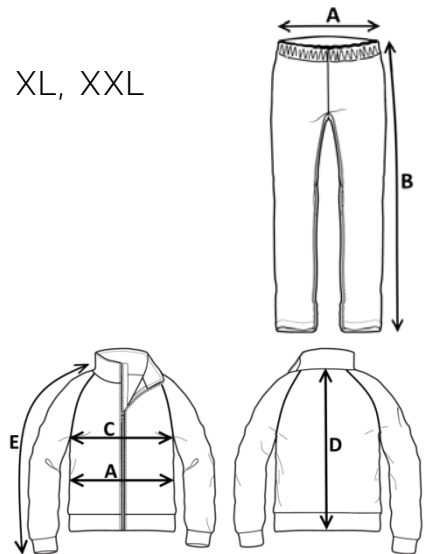
Completo giacca e pantalone con chiusura centrale con cerniera, cappuccio inserito nel collo, fori di aerazione sotto le ascelle, cordino stringivita ed elastico ai polsi, maniche raglan.

Due tasche anteriori, elastico girovita, apertura anteriore, due tasche laterali passamano, fondo gamba con bottoni automatici.

Inseriti in busta di poliestere con cerniera.

TAGLIE

S, M, L, XL, XXL



Il margine di tolleranza produttivo, nel rispetto delle dimensioni della taglia, può essere del +/- 3%

| SIZE - cm | S | M | L | XL | XXL |
|-------------------------------------|-----|-----|-----|-----|-----|
| A – ½ CIRCONF. VITA (ELASTICO TESO) | 48 | 51 | 54 | 57 | 60 |
| B – LUNGHEZZA FIANCO | 107 | 109 | 112 | 115 | 118 |

| SIZE - cm | S | M | L | XL | XXL |
|-------------------------------|----|----|------|------|------|
| C – ½ CIRCONFERENZA TORACE | 64 | 66 | 68,5 | 70,5 | 72,5 |
| A – ½ CIRCONFERENZA VITA | 64 | 66 | 68 | 70 | 72 |
| D – LUNGHEZZA CENTRO DIETRO | 74 | 76 | 78 | 81 | 83 |
| E – LUNGHEZZA MANICA + SPALLA | 78 | 80 | 82 | 84 | 86 |

CE

rossini.

1° categoria per rischi minimi



04 – VERDE



08 – GIALLO



04 – VERDE

TECHNICAL SHEET – POLYESTER SET– JACKET AND TROUSERS

CODE HH305

FABRIC

100% polyester coated with PVC

DESCRIPTION

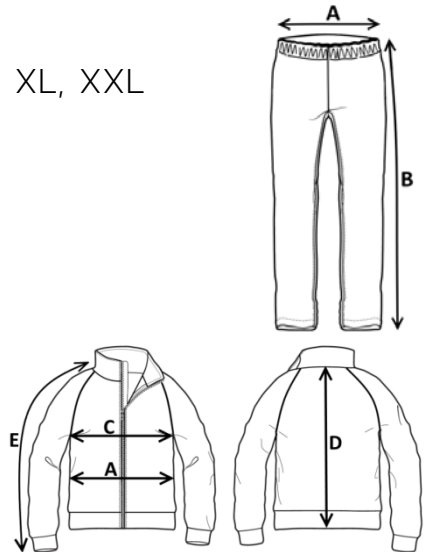
Jacket and trousers set with central zip closure, hood inserted in the collar, air vents under the armpits, waist tightening drawstring and elastic at the cuffs, raglan sleeves.

Two front pockets, elastic at the waistline, front opening, two side pockets, bottom leg with snap buttons.

Supplied in a polyester bag with zip.

SIZES

S, M, L, XL, XXL



Measurements may vary +/- 3%, tolerance within size scale

| SIZE - cm | S | M | L | XL | XXL |
|---|-----|-----|-----|-----|-----|
| A – ½ WAIST CIRCUMFERENCE (STRETCH ELASTIC) | 48 | 51 | 54 | 57 | 60 |
| B – OUTSEAM | 107 | 109 | 112 | 115 | 118 |

| SIZE - cm | S | M | L | XL | XXL |
|------------------------------|----|----|------|------|------|
| C – ½ CHEST CIRCUMFERENCE | 64 | 66 | 68,5 | 70,5 | 72,5 |
| A – ½ WAIST CIRCUMFERENCE | 64 | 66 | 68 | 70 | 72 |
| D – CENTER BACK LENGTH | 74 | 76 | 78 | 81 | 83 |
| E – SLEEVE LENGTH + SHOULDER | 78 | 80 | 82 | 84 | 86 |



rossini.

1ST CATEGORY
FOR MINIMUM RISKS



04 – GREEN



08 – YELLOW



04 – GREEN

FICHA TÉCNICA – TRAJE DE AGUA EN POLIÉSTER – CHAQUETA Y PANTALÓN

CÓD. HH305

COMPOSICIÓN

100% poliéster con recubrimiento de PVC

DESCRIPCIÓN

Chaqueta: cierre central con cremallera, mangas raglán, puños elásticos, 2 bolsillos delanteros, capucha insertada en el cuello, cordón de ajuste en la cintura, orificios de ventilación en las axilas.

Pantalón: cinturilla elástica, abertura frontal, pierna inferior con botones de presión, 2 bolsillos laterales para pasamanos.

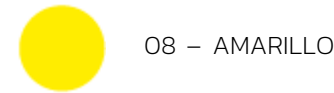
Se suministra en una bolsa de poliéster con cremallera.



1ª categoría para riesgos mínimos



04 – VERDE



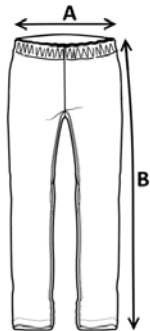
08 – AMARILLO



04 – VERDE

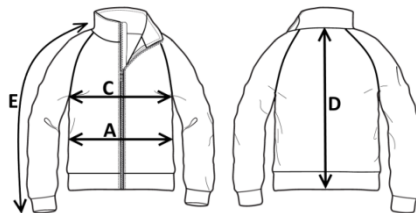
TALLAS

S, M, L, XL, XXL



El margen de tolerancia productiva, respetando las dimensiones de la talla, puede ser de +/- 3%

| SIZE - cm | S | M | L | XL | XXL |
|---|-----|-----|-----|-----|-----|
| A – ½ CIRCUNFERENCIA DE LA CINTURA (elástico expandido) | 48 | 51 | 54 | 57 | 60 |
| B – LONGITUD DE CADERA | 107 | 109 | 112 | 115 | 118 |



| SIZE - cm | S | M | L | XL | XXL |
|------------------------------------|----|----|------|------|------|
| C – ½ CIRCUNFERENCIA TORÁCICA | 64 | 66 | 68,5 | 70,5 | 72,5 |
| A – ½ CIRCUNFERENCIA DE LA CINTURA | 64 | 66 | 68 | 70 | 72 |
| D – LONGITUD CENTRAL ESPALDA | 74 | 76 | 78 | 81 | 83 |
| E – LONGITUD DE LA MANGA + HOMBRO | 78 | 80 | 82 | 84 | 86 |

FISA TEHNICA – COSTUM DIN POLIESTER – JACHETĂ ȘI PANTALON

COD. HH305

MATERIAL

100% poliester aplicat din PVC

DESCRIERE

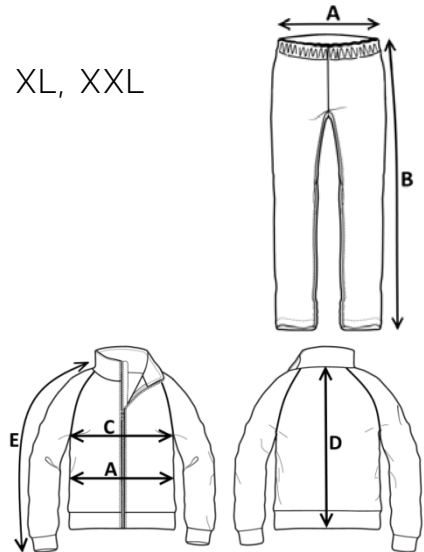
Costum format din jachetă și pantalon cu închidere centrală cu fermoar, capișon inserat în guler, orificii de aerisire la subraț, șnur pentru reglare și elastic la manșete, mâneci raglan.

Două buzunare în față, elastic pe talie, deschidere în față, două buzunare laterale pentru mâini, manșetă la picior cu capse.

Ambalate în pungă de poliester cu fermoar.

MĂRIMI

S, M, L, XL, XXL



Marja de toleranță a producției, respectând dimensiunile mărimii, poate fi de +/-3%.

| SIZE - cm | S | M | L | XL | XXL |
|---|-----|-----|-----|-----|-----|
| A – ½ CIRCUMFERINȚĂ TALIE (ELASTIC STRETCH) | 48 | 51 | 54 | 57 | 60 |
| B – LUNGIME PANTALON FĂRĂ BETELIE | 107 | 109 | 112 | 115 | 118 |

| SIZE - cm | S | M | L | XL | XXL |
|----------------------------|----|----|------|------|------|
| C – ½ CIRCUMFERINȚĂ TORACE | 64 | 66 | 68,5 | 70,5 | 72,5 |
| A – ½ CIRCUMFERINȚĂ TALIE | 64 | 66 | 68 | 70 | 72 |
| D – LUNGIME SPATE | 74 | 76 | 78 | 81 | 83 |
| E – LUNGIME MÂNECĂ + UMĂR | 78 | 80 | 82 | 84 | 86 |



rossini.

Categoria I
pentru riscuri minime



04 – VERDE



08 – GALBEN



04 – VERDE