

SCHEDA TECNICA – COMPLETO NEWPORT

COD. HH310

TESSUTO

100% poliuretano con supporto 100% poliestere

DESCRIZIONE

Completo giacca e pantalone con chiusura con cerniera centrale coperta da patella chiusa con bottoni automatici, cappuccio con coulisse di chiusura inserito nel collo chiuso con cerniera, profilo rifrangente applicato sulla schiena.

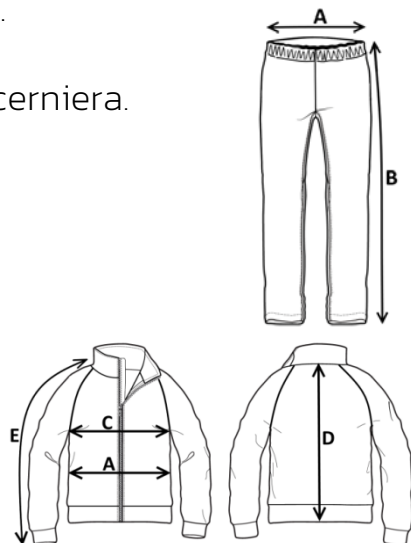
Due tasche inferiori coperte da patella, fondo manica con elastico interno, fori di aerazione sotto le ascelle.

PANTALONE: Elastico su tutto il girovita, chiusura alla patta con bottoni automatici, due tasche laterali passamano chiuse con cerniera, fondo della gamba regolabile con bottone automatico.

Inseriti in busta di poliestere con cerniera.

TAGLIE

S, M, L, XL, XXL



rossini.
TECH

CE

1° categoria per rischi minimi



01 – BLU



04 – VERDE



08 – GIALLO



01 – BLU

Il margine di tolleranza produttivo, nel rispetto delle dimensioni della taglia, può essere del +/- 3%

SIZE - cm	S	M	L	XL	XXL
A – ½ CIRCONF. VITA (ELASTICO TESO)	57	58	61	63	65
B – LUNGHEZZA FIANCO	105	108	112	118	122

SIZE - cm	S	M	L	XL	XXL
C – ½ CIRCONFERENZA TORACE	62	64	66	68	70
A – ½ CIRCONFERENZA VITA	62	64	66	68	70
D – LUNGHEZZA CENTRO DIETRO	79	81	83	85	87
E – LUNGHEZZA MANICA + SPALLA	78	80	82	84	86

TECHNICAL SHEET – NEWPORT SET

CODE HH310

FABRIC

100% polyurethane with support 100% polyester

DESCRIPTION

Jacket and trousers set with central zip closure covered by a flap closed with snap buttons, hood with drawstrings closure inserted in the collar closed by a zip, reflective outline on the back.

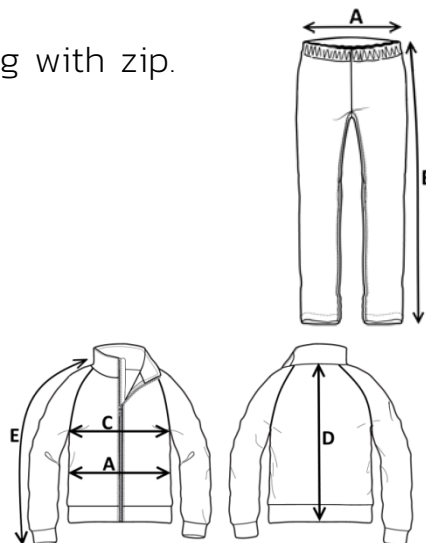
Two lower pockets covered with flaps, bottom sleeve with inner elastic, ventilation openings under the armpits.

TROUSERS: Elastic around the entire waistline, flap with snap buttons closure, two side pockets with zips, adjustable leg bottom with snap button.

Supplied in a polyester bag with zip.

SIZES

S, M, L, XL, XXL



Measurements may vary +/- 3%, tolerance within size scale

SIZE - cm	S	M	L	XL	XXL
A – ½ WAIST CIRCUMFERENCE (STRETCH ELASTIC)	57	58	61	63	65
B – OUTSEAM	105	108	112	118	122

SIZE - cm	S	M	L	XL	XXL
C – ½ CHEST CIRCUMFERENCE	62	64	66	68	70
A – ½ WAIST CIRCUMFERENCE	62	64	66	68	70
D – CENTER BACK LENGTH	79	81	83	85	87
E – SLEEVE LENGTH + SHOULDER	78	80	82	84	86

rossini.
TECH

CE

1ST CATEGORY FOR MINIMUM RISKS



01 – BLUE



04 – GREEN



08 – YELLOW



01 – BLUE

FICHA TÉCNICA – TRAJE DE AGUA NEWPORT

CÓD. HH310

COMPOSICIÓN

100% poliuretano con soporte 100% poliéster

DESCRIPCIÓN

Equipo de chaqueta y pantalón con cierre de cremallera central cubierta por una solapa cerrada con botones automáticos, capucha con cordón regulador en el cuello cerrada con cremallera, línea reflectante en la espalda.

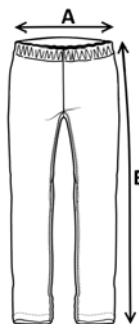
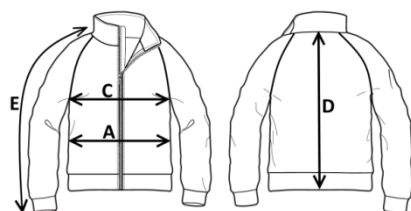
Dos bolsillos en la parte inferior cubiertos por una solapa, final de la manga con elástico interno, orificios de ventilación bajo las axilas.

PANTALÓN: Elástico alrededor de toda la cintura, cierre de solapa con botones automáticos, dos bolsillos pasamanos laterales cerrados con cremallera, fondeo de la pierna regulable con botón automático.

Se suministra en una bolsa de poliéster con cremallera.

TALLAS

S, M, L, XL, XXL



rossini.
TECH



1ª categoría para riesgos mínimos



01 – AZUL



04 – VERDE



08 – AMARILLO



01 – AZUL

El margen de tolerancia productiva, respetando las dimensiones de la talla, puede ser de +/- 3%

SIZE - cm	S	M	L	XL	XXL
A – ½ CIRCUNFERENCIA DE LA CINTURA (elástico expandido)	57	58	61	63	65
B – LONGITUD DE CADERA	105	108	112	118	122
SIZE - cm	S	M	L	XL	XXL
C – ½ CIRCUNFERENCIA TORÁCICA	62	64	66	68	70
A – ½ CIRCUNFERENCIA DE LA CINTURA	62	64	66	68	70
D – LONGITUD CENTRAL ESPALDA	79	81	83	85	87
E – LONGITUD DE LA MANGA + HOMBRO	78	80	82	84	86

FISA TEHNICA – COSTUM NEWPORT

COD. HH310

MATERIAL

100% poliuretan cu suport 100% din poliester

DESCRIERE

Costum format din jachetă și pantalon cu închidere cu fermoar central acoperit cu clapetă închisă cu capse, capișon cu cordon de închidere inserat în guler, închidere cu fermoar, profil reflectorizant aplicat pe spate.

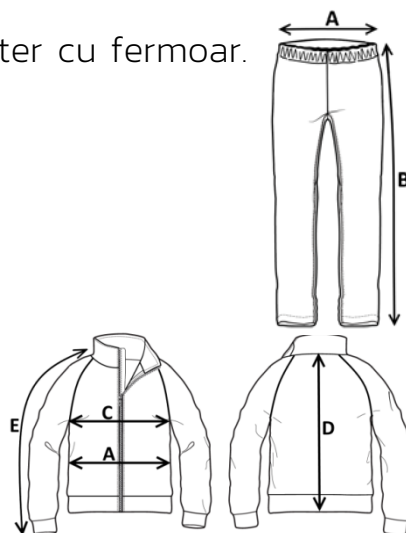
Două buzunare inferioare acoperită cu clapetă, manșeta mânecii cu elastic interior, orificii de aerisire la subraț.

PANTALON: Elastic pe toată talia, închidere la șliț cu capse, două buzunare laterale închise cu fermoar, partea de jos a piciorului reglabilă cu capsă.

Ambalate în pungă de poliester cu fermoar.

MĂRIMI

S, M, L, XL, XXL



rossini.
TECH

CE

Categoria I
pentru riscuri minime



01 – BLEUMARIN



04 – VERDE



08 – GALBEN



01 – BLEUMARIN

Marja de toleranță a producției, respectând dimensiunile mărimii, poate fi de +/-3%.

SIZE - cm	S	M	L	XL	XXL
A – ½ CIRCUMFERINȚĂ TALIE (ELASTIC STRETCH)	57	58	61	63	65
B – LUNGIME PANTALON FĂRĂ BETELIE	105	108	112	118	122

SIZE - cm	S	M	L	XL	XXL
C – ½ CIRCUMFERINȚĂ TORACE	62	64	66	68	70
A – ½ CIRCUMFERINȚĂ TALIE	62	64	66	68	70
D – LUNGIME SPATE	79	81	83	85	87
E – LUNGIME MÂNECĂ + UMĂR	78	80	82	84	86