

SCHEDA TECNICA – GILET SOFTSHELL PRESTON

COD. HH623

TESSUTO

94% poliestere
6% spandex

PLUS DI PRODOTTO



8000 mm WP / 2000 MVP

DESCRIZIONE

Gilet *softshell* con chiusura centrale con cerniera antipioggia, coulisse di chiusura al fondo, profili rifrangenti anteriori e al fondo schiena.

Un taschino interno al petto destro chiuso con cerniera, due tasche inferiori chiuse con cerniera antipioggia e giromanica con inserto in maglia elastica e foro di aerazione su schiena.

TAGLIE

S, M, L, XL, XXL, XXXL

rossini.
TECH

CE

1° categoria per rischi minimi



GY – GRIGIO/NERO



ZY – NERO/GRIGIO



XG – ROYAL/NERO



ZX – BLU/NERO



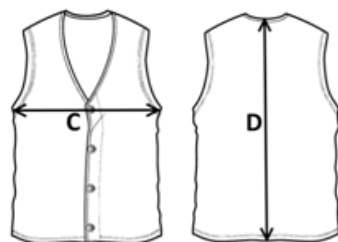
VI – VERDE/NERO



49 – ROSSO/NERO



GY – GRIGIO/NERO



Il margine di tolleranza produttivo, nel rispetto delle dimensioni della taglia, può essere del +/- 3%

| SIZE - cm | S | M | L | XL | XXL | XXXL |
|-----------------------------|------|------|------|------|------|------|
| C – ½ CIRCONFERENZA TORACE | 53 | 55 | 57 | 59 | 61 | 63 |
| D – LUNGHEZZA CENTRO DIETRO | 68,5 | 70,5 | 72,5 | 74,5 | 76,5 | 78,5 |

TECHNICAL SHEET – PRESTON SOFTSHELL VEST

CODE HH623

FABRIC

94% polyester
6% spandex

PRODUCT PLUS



8000 mm WP / 2000 MVP

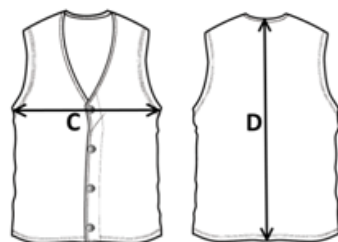
DESCRIPTION

Softshell vest with central rainproof zip closure, drawstring closure at the bottom, reflective outlines at the front and bottom back.

One internal breast pocket with zip closure, two lower pockets with rainproof zip closure, arm hole with elastic knitted insert and ventilation opening at the back.

SIZES

S, M, L, XL, XXL, XXXL



Measurements may vary +/- 3%, tolerance within size scale

| SIZE - cm | S | M | L | XL | XXL | XXXL |
|---------------------------|------|------|------|------|------|------|
| C – ½ CHEST CIRCUMFERENCE | 53 | 55 | 57 | 59 | 61 | 63 |
| D – CENTER BACK LENGTH | 68,5 | 70,5 | 72,5 | 74,5 | 76,5 | 78,5 |

rossini.
TECH

CE

1ST CATEGORY
FOR MINIMUM RISKS



GY – GREY/BLACK



ZY – BLACK/GREY



XG – ROYAL/BLACK



ZX – BLUE/BLACK



VI – GREEN/BLACK



49 – RED/BLACK



GY – GREY/BLACK



FICHA TÉCNICA – CHALECO SOFTSHELL PRESTON

CÓD. HH623

COMPOSICIÓN

94% poliéster
6% spandex

VENTAJAS DEL PRODUCTO



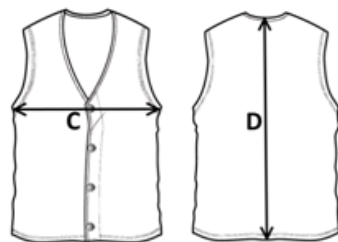
8000 mm WP / 2000 MVP

DESCRIPCIÓN

Chaleco *softshell* con cierre central de cremallera antilluvia, cordón regulador en la parte de abajo, líneas reflectantes por delante y en la parte inferior trasera. Un bolsillo interno a la derecha del pecho cerrado con cremallera, dos bolsillos en la parte inferior cerrados con cremallera antilluvia, circunferencia de la manga con aplicación de punto elástico y orificio de ventilación en la espalda.

TALLAS

S, M, L, XL, XXL, XXXL



GY – GRIS/NEGRO



ZY – NEGRO/GRIS



XG – AZUL REAL/NEGRO



ZX – AZUL/NEGRO



VI – VERDE/NEGRO



49 – ROJO/NEGRO



1ª categoría
para riesgos mínimos

rossini.
TECH



GY – GRIS/NEGRO



El margen de tolerancia productiva, respetando las dimensiones de la talla, puede ser de +/- 3%

| SIZE - cm | S | M | L | XL | XXL | XXXL |
|-------------------------------|------|------|------|------|------|------|
| C – ½ CIRCUNFERENCIA TORÁCICA | 53 | 55 | 57 | 59 | 61 | 63 |
| D – LONGITUD CENTRAL ESPALDA | 68,5 | 70,5 | 72,5 | 74,5 | 76,5 | 78,5 |

FISA TEHNICA – VESTĂ SOFTSHELL PRESTON

COD. HH623

MATERIAL

94% poliester

6% spandex



8000 mm WP / 2000 MVP

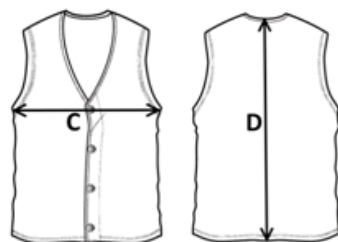
DESCRIERE

Vestă *softshell* cu închidere centrală cu fermoar rezistent la ploaie, cordon inserat de închidere în partea inferioară, profiluri reflectorizante în față și în partea inferioară spate.

Un buzunar interior pe piept în partea dreaptă, închis cu fermoar, două buzunare inferioare închise cu fermoar rezistent la ploaie, răscoală a mâneci cu inserție din material elastic și orificiu pentru aerisire la spate.

MĂRIMI

S, M, L, XL, XXL, XXXL



GY – GRIS/NEGRU



ZY – NEGRU/GRI



XG – ROYAL/NEGRU



ZX – BLEUMARIN/NEGRU



VI – VERDE/NEGRU



49 – ROȘU/NEGRU

rossini.
TECH



Categoria I
pentru riscuri minime



GY – GRIS/NEGRU



Marja de toleranță a producției, respectând dimensiunile mărimii, poate fi de +/-3%.

| SIZE – cm | S | M | L | XL | XXL | XXXL |
|----------------------------|------|------|------|------|------|------|
| C – ½ CIRCUMFERINȚĂ TORACE | 53 | 55 | 57 | 59 | 61 | 63 |
| D – LUNGIME SPATE | 68,5 | 70,5 | 72,5 | 74,5 | 76,5 | 78,5 |