

SCHEDA TECNICA – GIUBBOTTO MONTANA

COD. HH683

TESSUTO

ESTERNO:

100% poliestere Oxford spalmato in poliuretano

INTERNO:

Fodera 100% poliestere

Imbottitura con ovatta 100% poliestere

DESCRIZIONE

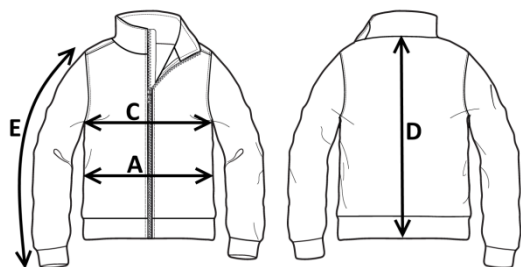
Giubbotto imbottito con chiusura centrale con cerniera coperta da patella chiusa con punti velcro e bottoni automatici, cappuccio con coulisse di chiusura inserito nel collo in pile chiuso con velcro, maniche staccabili.

Due taschini con soffietto laterale applicati al petto chiusi con cerniera verticale e aletta, un taschino interno chiuso con punto velcro applicato al petto sinistro, due tasche inferiori a filetto chiuse con patella antivento.

Polsi al fondo manica con elastico regolabili con velcro, elastico ai fianchi e inserti di colore a contrasto lungo i fianchi, le spalle anteriori e posteriori, le maniche con profilo rifrangente grigio.

TAGLIE

S, M, L, XL, XXL



Il margine di tolleranza produttivo, nel rispetto delle dimensioni della taglia, può essere del +/- 3%

SIZE - cm	S	M	L	XL	XXL
C – ½ CIRCONFERENZA TORACE	62	64	66	68	70
A – ½ CIRCONFERENZA VITA	61	63	65	67	69
D – LUNGHEZZA CENTRO DIETRO	69	71	73	75	77
E – LUNGHEZZA MANICA CON POLSO	63	65	67	70	71

rossini.
TECH

CE

1° categoria per
rischi minimi



80 – BLU/GRIGIO



85 – ROSSO/GRIGIO



80 – BLU/GRIGIO



TECHNICAL SHEET – MONTANA JACKET

CODE HH683

FABRIC

OUTER:

100% Oxford polyester coated with polyurethane

INNER:

100% polyester lining

padding with 100% polyester wadding

DESCRIPTION

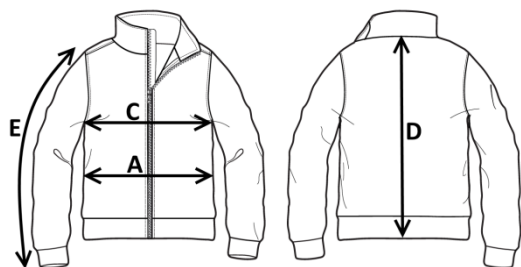
Padded jacket with central zip closure covered by a flap closed with velcro and snap buttons, hood with drawstring closure inserted in the fleece collar closed with velcro, detachable sleeves.

Two side expandable breast pockets with vertical zips and flaps closure, one internal breast pocket with velcro closure on the left, two lower welt pockets with windproof flaps closure.

Cuffs at the bottom of the sleeve with elastic adjustable with velcro, elastic at the waist and inserts of contrasting colour along the sides, front and back shoulders, sleeves with grey reflective outline.

SIZES

S, M, L, XL, XXL



Measurements may vary +/- 3%, tolerance within size scale

SIZE - cm	S	M	L	XL	XXL
C – ½ CHEST CIRCUMFERENCE	62	64	66	68	70
A – ½ WAIST CIRCUMFERENCE	61	63	65	67	69
D – CENTER BACK LENGTH	69	71	73	75	77
E – SLEEVE LENGTH WITH CUFF	63	65	67	70	71

rossini.
TECH

CE

1ST CATEGORY
FOR MINIMUM RISKS



80 – BLUE/GREY



85 – RED/GREY



80 – BLUE/GREY



FICHA TÉCNICA – CHAQUETA MONTANA

CÓD. HH683

COMPOSICIÓN

EXTERIOR:

100% poliéster Oxford recubierto de poliuretano

INTERIOR:

Forro 100% poliéster

Acolchado de guata 100% poliéster

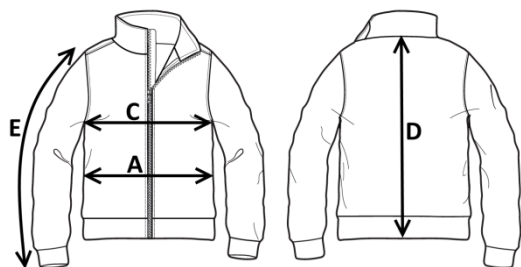
DESCRIPCIÓN

Chaqueta acolchada con cierre de cremallera en el centro cubierta por una solapa con puntos de velcro y botones automáticos, capucha con cordón regulador en el cuello de forro polar cerrada con velcro, mangas extraíbles.

Dos bolsillos de parche con fuelle lateral en el pecho cerrados con cremallera vertical y solapa, un bolsillo interno con punto de velcro a la izquierda del pecho, dos bolsillos de ojal en la parte inferior con solapa cortavientos. Puños al final de la manga con elástico regulable mediante velcro, elástico en los lados y detalles de color en contraste en los laterales, así como por delante y por detrás de los hombros, mangas con línea gris reflectante.

TALLAS

S, M, L, XL, XXL



El margen de tolerancia productiva, respetando las dimensiones de la talla, puede ser de +/- 3%

SIZE - cm	S	M	L	XL	XXL
C – ½ CIRCUNFERENCIA TORÁCICA	62	64	66	68	70
A – ½ CIRCUNFERENCIA DE LA CINTURA	61	63	65	67	69
D – LONGITUD CENTRAL ESPALDA	69	71	73	75	77
E – LONGITUD DE LA MANGA HASTA LA MUÑECA	63	65	67	70	71

rossini.
TECH

CE

1ª categoría
para riesgos mínimos



80 – AZUL/GRIS



85 – ROJO/GRIS



80 – AZUL/GRIS



FISA TEHNICA – GEACĂ MONTANA

COD. HH683

MATERIAL

EXTERIOR:

100% poliester Oxford aplicat din poliuretan

INTERIOR:

Căptușeală 100% din poliester,

Căptușeală cu vatelină 100% din poliester

DESCRIERE

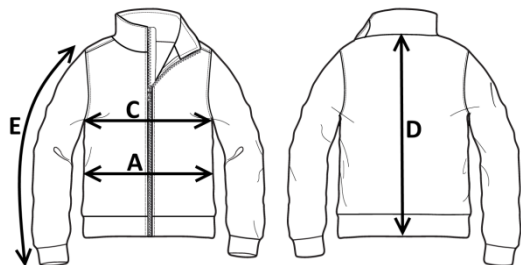
Geacă căptușită cu închidere centrală cu fermoar, acoperită cu clapetă închisă cu clapetă închisă cu velcro și capse, capișon cu cordon de închidere inserat în guler din fleece, închis cu velcro, mâneci detașabile.

Două buzunare cu burduf lateral aplicate pe piept, închise cu clapetă pentru vânt cu fermoar vertical și clapetă, un buzunar interior închis cu velcro aplicat pe piept în partea stângă, două buzunare în partea de jos cu welt, închise cu fermoar și clapetă de protecție la vânt.

Manșete la mânecă cu elastic și reglabile cu velcro, elastic lateral și inserții de culoare contrastantă pe șolduri, pe umeri în față și spate, mâneci cu profil reflectorizant gri.

MĂRIMI

S, M, L, XL, XXL



Marja de toleranță a producției, respectând dimensiunile mărimii, poate fi de +/-3%.

SIZE - cm	S	M	L	XL	XXL
C – ½ CIRCUMFERINȚĂ TORACE	62	64	66	68	70
A – ½ CIRCUMFERINȚĂ TALIE	61	63	65	67	69
D – LUNGIME SPATE	69	71	73	75	77
E – LUNGIME MÂNECĂ CU MANȘETĂ	63	65	67	70	71

rossini.
TECH

CE

Categoria I
pentru riscuri minime



80 – BLEUMARIN/GRI



85 – ROȘU/GRI



80 – BLEUMARIN/GRI

