



CAMICIA DONNA OXFORD MANICA

Qualità

OXFORD
70% cotone - 30% poliestere - 135 g/m²
colore - 130 g/m² bianco
Peso:

Stile

Colletto classico
Pinces sul petto
Polsino regolabile con 2 bottoni in tinta
Patta con 7 bottoni in tinta



Dimensioni	XS	S	M	L	XL	XXL	3XL
A/B	64/45	65/48	66/51	67/54	68/57	69/60	70/63

IMBALLAGGIO



1



20

Dimensioni del cartone : 55 x 36 x 17 cm
Peso per cartone : 5,7 kg

CARATTERISTICHE



Bianco



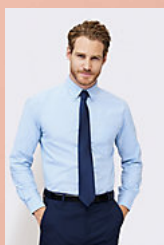
Cielo



Nero



Argento



SOL'S BOSTON
16000



page
90